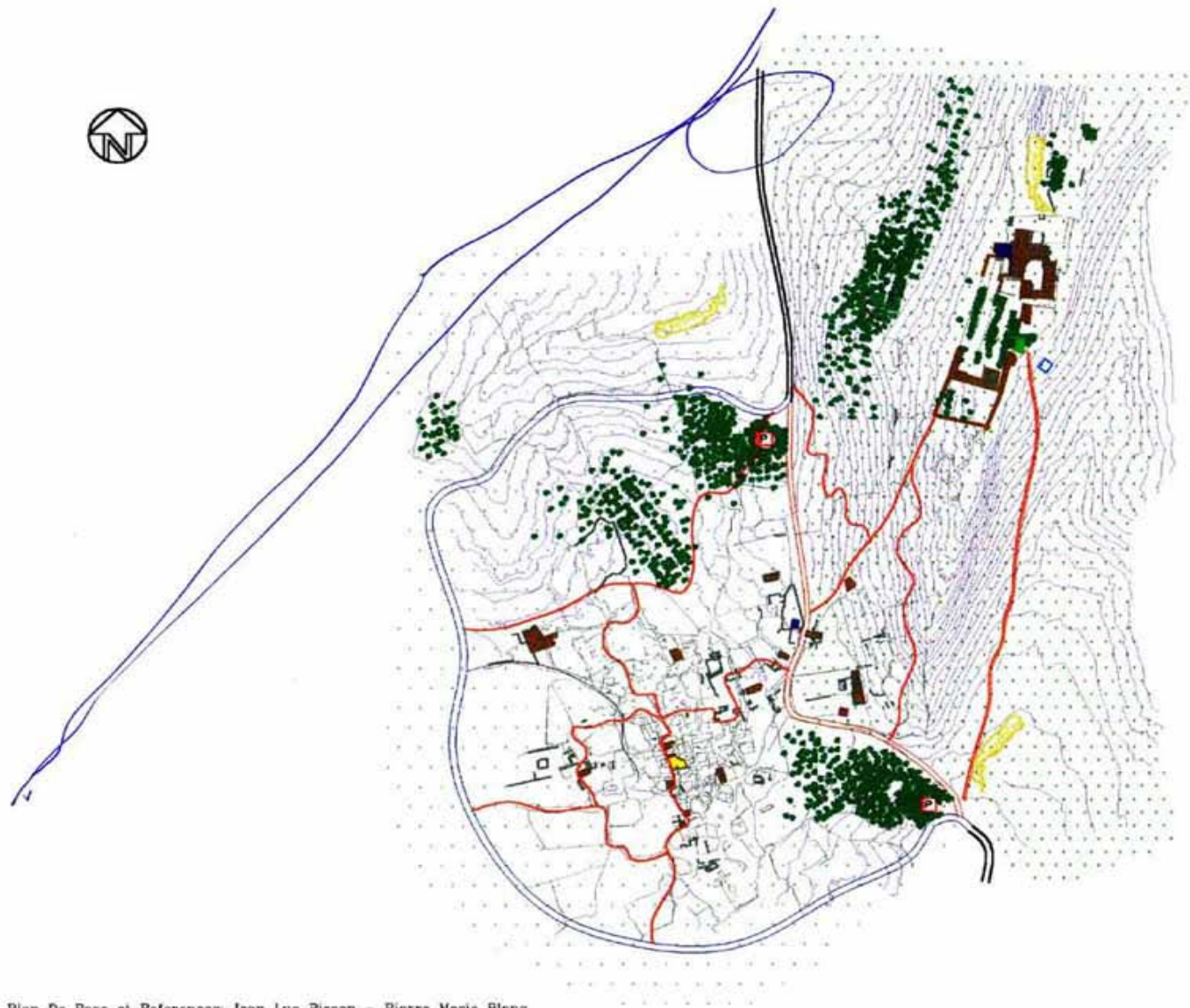


Aménager un site majeur :

le cas du site de Qalaat Samaan (St Siméon)

- Aménager le site, ses accès et ses abords
- Rétablir la relation entre le village en bas et le sanctuaire en haut
- Assurer la sécurité des visiteurs et la restauration des ruines
- Protèger les vues lointaines du site



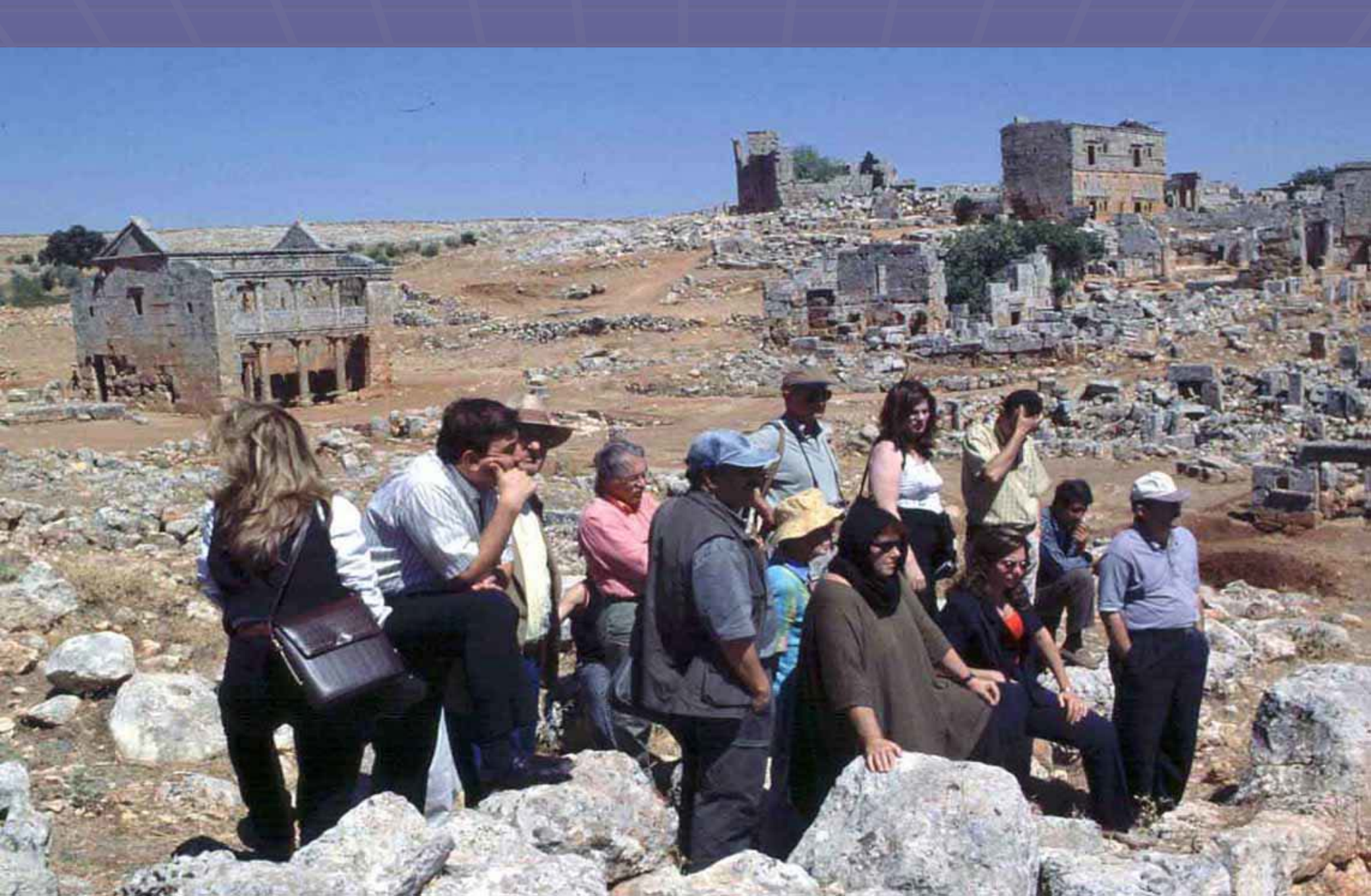
QAL'ET SAM'AN
Plan de la Situation Proposee

ROUTE	
SENTIER PIETONNIER	
SENTIER PIETONNIER	
CONSTRUCTION ANTIQUE	
UNITE MEDICALE	
UNITE CULTURELLE	
PLANTATION ET PATURAGES	
PARKING	
W.C	

Plan De Base et References: Jean Luc Biscop - Pierre Marie Blanc

Ministere de la Culture - Direction Generale des Antiquites et des Musees - Direction des Monuments et de la Documentation Archeologique
Projet des Villages Antiques de la Syrie du Nord
 Pour une Mise en Valeur et une Conservation Durable du Patrimoine Culturel et Touristique du Massif Calcaire
 Direction du Travail: Arch. Elias Boutros - Conception et Direction Scientifique: Dr. Arch. Widad Khoury
 Equipe de travail: Arch. Lina Kuteifan, Arch. Mouna Khouli, Ing. Mariam Babesh, Ing. Baha Khouzam, Arch. Wissam Shaarant, Ing. Akram Karakalla

DGAM
No:19
Janvier 2002

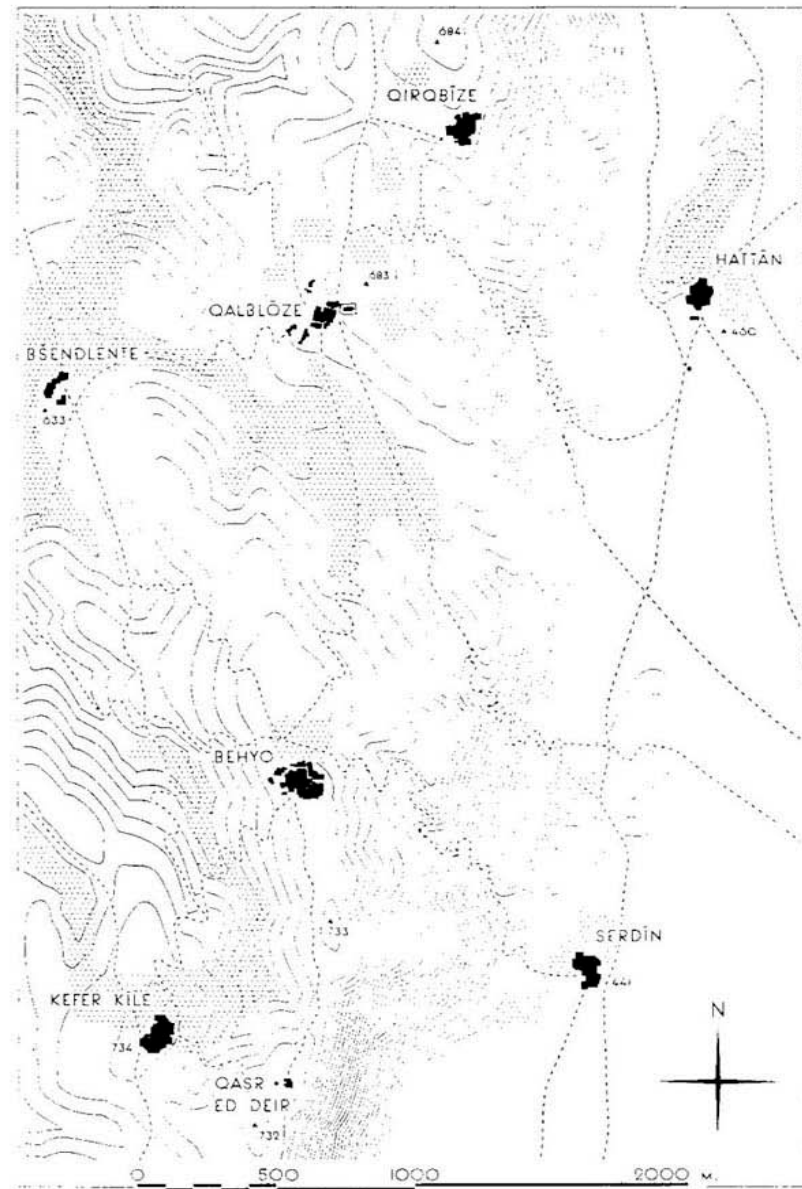


Elaborer un nouveau produit touristique

Promotion d'un tourisme « vert », culturel et écologique

- Aménagement de chemins de randonnée
- Mise au point de formules d'hébergement et de restauration dans les villages
- Location de chevaux et d'ânes
- Formation de guides accompagnateurs





Les villages de crête du Gebel il A'la et leurs rapports avec la plaine de Self. En pointillé, olivettes modernes.

CARTE 7 - QUELQUES VILLAGES DU GEBEL EL AALA

Information et sensibilisation aux niveaux national et local

- **un festival**
- **des expositions**



Inscription sur la liste du Patrimoine mondial

une demande déposée avec le concours technique de France-Unescoc

- Etablissement de 8 Parcs archéologiques protégés
- Mise en place d'une équipe de gestion sur le terrain
- Création de Comités de gestion auprès de chacun des deux Préfets concernés

exemples...